

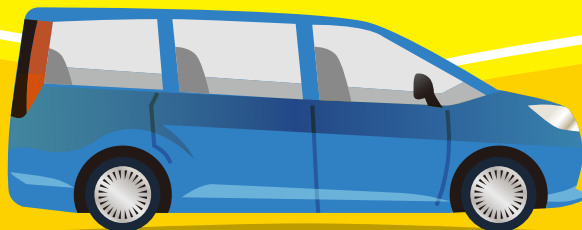
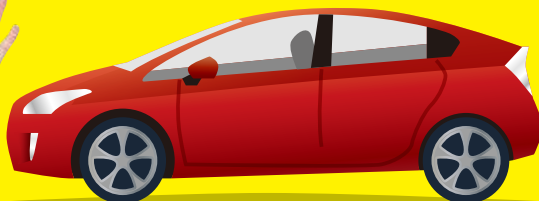
意外と  
カンタン!

# JAMマイカー ローン!

意外と  
便利!



富永 裕輔



斉藤 ふみ

適用期間 **2017年10月1日(日)~2018年3月31日(土)**



基準金利

年 **1.8** %

保証料別

固定  
金利

金利  
引き下げ  
条件

- ① JAカードローンご契約の方(新たに申込みいただき契約いただける方を含む)
- ② 当JAにおいて生命共済・建物更生共済保障額500万円以上・自動車共済のご契約を頂いている方(同居の家族を含む)(新たにご契約いただける方を含む)
- ①②のうちいずれか1つ以上ご契約の方 基準金利より▲0.2%
- ③ 住宅ローンの契約者(同居の家族を含む) 基準金利より▲0.1%  
最高▲0.3%



適用金利

年 **1.5** %

保証料別

固定  
金利

インターネットでの申込みができます。(右記QRコードから申込み可能です。)

JAふくおか嘉穂

検索



※上記金利は保証機関が福岡県農業信用基金協会、協同住宅ローン(株)の場合の金利です。いずれの金利も保証料は含んでおりません。お借入れ時には別途保証料がかかります。

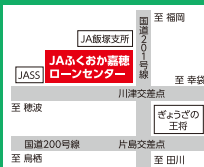
〈営業時間〉土曜・日曜日も営業しております。AM9:40~PM6:00

**JAふくおか嘉穂ローンセンター**

TEL.0948-26-3622 FAX.0948-26-3623

〒820-0067 飯塚市川津422番地1(JA飯塚支所敷地内)

ホームページ <http://www.ja-f-kaho.or.jp>



**JAとお取り引きのない  
お客様也大歓迎!**

フルマスタ

JAでは、自賠責共済・自動車共済も取扱っています。内容等の詳細については、JA窓口へお尋ねください。

# JAマイカーローン申込概要

**お使いみち**

- 自動車購入資金(中古車・バイク含む)
- 自動車購入時の税金・保険等
- カー用品購入資金
- 車検・修理費用
- 運転免許取得費用
- 車庫購入・建築費用
- 借換資金

現在他金融機関からお借入中の自動車ローンの借換

**ご融資金額**

- 1,000万円以内(1万円単位、所要金額の範囲内)
- 組合員外は500万円以内。※車庫購入・建築費用の場合は100万円以内。

**ご融資期間**

- 10年以内(申込内容により、ご融資期間が変わります。)
- ※借換資金は、現在他金融機関からお借入中のマイカーローンの残存期間の範囲内

**お利息**

- 固定金利・年1.8%(1.5%) ※( )内は次の条件に該当する場合
- ①JAカードローンご契約の方(新たに申込みいただき契約いただける方を含む)
- ②当JAにおいて生命共済・建物更生活済保障額500万円以上・自動車共済のご契約を頂いている方(同居の家族を含む)(新たにご契約いただける方を含む)
- ①②のうちいずれか1つ以上ご契約の方 基準金利より-0.2%
- ③住宅ローンの契約者(同居の家族を含む) 基準金利より-0.1%
- 最高-0.3%
- ※2018年3月31日お申込受付分までを適用とさせていただきます。

**ご利用いただける方**

- お借入時の年齢が満18歳以上の方で、最終返済時年齢が満76歳未満の方。
- 前年度の税込年収が150万円以上の方
- 当JAが指定する保証機関の保証が受けられる方

**保証人・担保**

- 原則として不要です。
- ただし、保証機関(福岡県農業信用基金協会、協同住宅ローン㈱、三菱UFJニコス㈱、九州総合信用㈱、森オリエントコーポレーション)の保証が必要です。

**保証料**

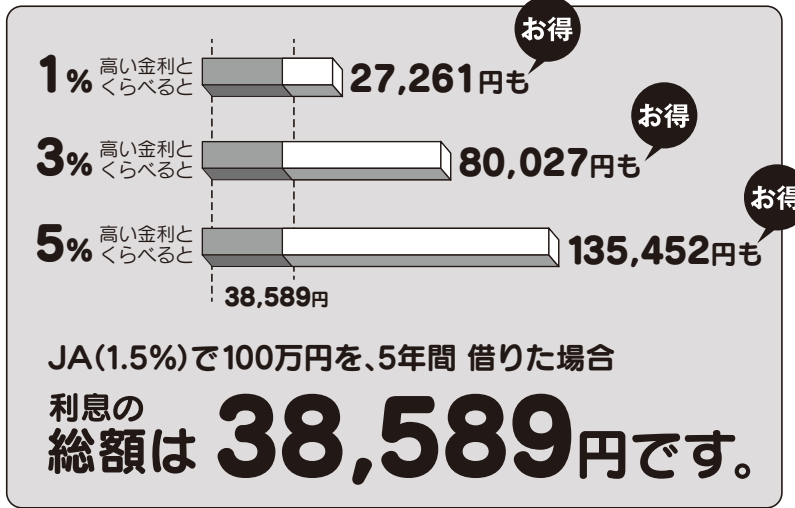
- 保証機関の保証料が別途かかります。
- 例)お借入金額100万円、お借入期間5年の場合、一括前払い保証料(借入元金の返済は毎月返済(ボーナス月増額返済なし)返済期間なしの場合)
- ・保証機関が福岡県農業信用基金協会の場合 20,605円
- ・協同住宅ローン㈱の場合 27,480円
- 保証機関の保証料率
- 保証機関が福岡県農業信用基金協会の場合 年0.8%
- 協同住宅ローン㈱の場合 年1.0%
- 保証機関が三菱UFJニコス㈱の場合、金利に保証料率年0.85%を加算した金利を貸付金利とします。
- 固定金利・年2.65%(2.35%) (保証料込)
- 保証機関が九州総合信用㈱の場合、金利に保証料率年0.5%~1.8%を加算した金利を貸付金利とします。
- 固定金利・年2.3%~3.6%(2.0%~3.3%) (保証料込)
- 保証機関が森オリエントコーポレーションの場合、金利に保証料率年1.0%~1.6%を加算した金利を貸付金利とします。
- 固定金利・年2.8%~3.4%(2.5%~3.1%) (保証料込)
- ※( )内は次の条件に該当する場合
- ①JAカードローンご契約の方(新たに申込みいただき契約いただける方を含む)
- ②当JAにおいて生命共済・建物更生活済保障額500万円以上・自動車共済のご契約を頂いている方(同居の家族を含む)(新たにご契約いただける方を含む)
- ①②のうちいずれか1つ以上ご契約の方 基準金利より-0.2%
- ③住宅ローンの契約者(同居の家族を含む) 基準金利より-0.1%
- 最高-0.3%
- ※その他の方法による保証等については、JA窓口におたずねください。

**お借入の際ご用意いただく書類**

確認項目	必要書類	購入	借換
本人確認	運転免許証・パスポート等		○
勤務先	健康保険証		○
年取	給与者の方	公的所得証明書など	○
	自営業者の方	納税証明書(その1・2)2年分及び確定申告書2年分	○
資金使途	見積書等		○
	車検証(借換または車検・修理の場合)		○
	借換対象資金の返済予定表		○
	借換対象資金の返済用預貯金通帳		○
	借換対象資金の早期完済金額の案内等		○

※その他の書類が必要となる場合がありますので、詳しくはJA窓口におたずねください。

# JAで借りるとこんなに違う利息の額!



## ■ご返済のめやす 元利均等返済の場合

特別金利		金利・年1.5%の場合				
ご返済期間		3年 (36回払い)	5年 (60回払い)	8年 (96回払い)	10年 (120回払い)	
毎月返済	100万円	28,424円	17,309円	11,060円	8,979円	
	200万円	56,849円	34,619円	22,121円	17,958円	
	300万円	85,274円	51,929円	33,181円	26,937円	
毎月・ボーナス併用返済	100万円	通常月	14,212円	8,654円	5,530円	4,489円
		ボーナス月	99,746円	60,739円	38,809円	31,504円
	200万円	通常月	28,424円	17,309円	11,060円	8,979円
		ボーナス月	199,492円	121,480円	77,168円	63,009円
	300万円	通常月	42,637円	25,964円	16,590円	13,468円
		ボーナス月	299,240円	182,220円	116,428円	94,513円

※毎月・ボーナス併用返済の場合の毎月支払いとボーナス払いとの返済元金の構成は同額としています。また、ボーナス月(年2回)のご返済額は、「通常のご返済額」に「ボーナス分返済額」を合算したものです。

- 返済額の試算を希望される場合は、JA窓口にお申出ください。
- 繰上返済時および返済条件変更時には、別途JA所定の手数料が必要となります。
- ※保証機関が協同住宅ローン㈱の場合には、繰上返済時に別途保証機関所定の手数料が必要となります。
- 詳しくは、JA窓口におたずねください。 ●店頭に説明書をご用意しています。

## 詳しくは、JA窓口におたずねください。

- 碓井支所 ..... ☎0948-62-2029
- 山田支所 ..... ☎0948-52-1135
- 桂川支所 ..... ☎0948-65-1103
- 筑穂支所 ..... ☎0948-72-0020
- 穂波支所 ..... ☎0948-22-0344
- 飯塚支所 ..... ☎0948-22-0885
- 稲築支所 ..... ☎0948-42-1034
- ローンセンター ..... ☎0948-26-3622
- 庄内支所 ..... ☎0948-82-0195
- 穎田支所 ..... ☎09496-2-2121
- 嘉穂支所 ..... ☎0948-57-0050

**JAふくおか嘉穂**

本所 飯塚市小正319-1  
電話 0948-24-7060(代)