

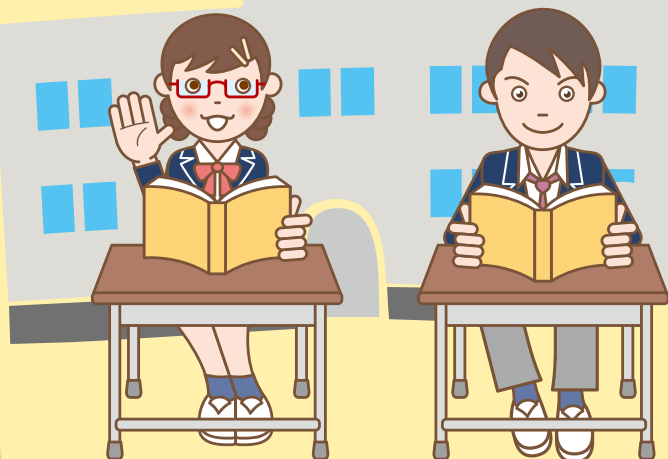
／ 備えて安心！ ／

JAふくおか嘉穂

JA教育ローン



富永 裕輔



斉藤 ふみ

適用期間

2019年4月1日(月) ~ 2019年9月30日(月)

基準金利

年 **1.8** %

保証料別

固定
金利

さらに
金利
引き下げ

- ① 当JAの組合員の方(新たにご加入いただける方を含む)
 - ② JAカードご契約の方(新たにお申し込みいただける方を含む)
またはJAカードローンご契約の方(新たにお申込みいただきご契約いただける方を含む)
 - ③ 当JAにおいて証書貸付のご契約をいただいている方
(住宅ローンについては同居家族のご契約を含む・本資金以外に新たにお申し込みいただきご契約いただける方を含む)
- ※①~③の条件1つにつき0.2%金利引き下げで最大0.4%金利引き下げ(最大2つまで)

適用金利

年 **1.4** %

保証料別

固定
金利

▼インターネットでJAローンのご利用(仮審査)申し込みができます。▼

JAバンク福岡

インターネットでよかローン!

福岡県農業信用基金協会はこちら



JAネットローン

三菱UFJニコス保証型はこちら



※上記金利は保証機関が福岡県農業信用基金協会、協同住宅ローン(株)の場合の金利です。いずれの場合も保証料は含んでおりません。お借入れ時には別途保証料がかかります。

JAバンクで
よかうもん!

教育資金の
ことなら

JAとお取り引きのない方でもお気軽にご相談ください。
お子様の入学金・授業料など、幅広くご利用いただけます

詳しくはJA窓口まで
おたずねください。

JA教育ローン申込概要

(福岡県農業信用基金協会保証の場合)

- おせいみち** ◎就学されるご子弟の入学金、授業料、学費、生活資金(下宿代、アパート・マンション等の家賃および食費等)および他金融機関の教育ローンの借換資金
- お借入金額** ◎1,000万円以内(1万円単位、所要金額の範囲内)
※組合員外は500万円以内。
- お借入期間** ◎据置期間を含め15年以内
※お借入期間には、据置期間を含みます。据置期間は原則として就学者の在学期間中とします。据置期間および据置期間を除く返済期間は保証機関によって異なります。詳しくはJA窓口までおたずねください。
- お利息** ◎固定金利・年1.8%(1.4%)
※チラシ表面の条件を参照ください。
2019年9月30日お申込受付分までを適用とさせていただきます。
- ご利用いただける方** ◎高校・高専・短大・専修学校(認可されたもの)大学などに就学予定 または就学中の子弟をお持ちの方
◎借入時の年齢が満20歳以上の方で最終返済時年齢が満76歳未満の方
◎継続して安定した収入がある方。
◎当JAが指定する保証機関の保証が受けられる方
- 保証人・担保** ◎原則として不要です。
ただし、保証機関(福岡県農業信用基金協会、協同住宅ローン(株)、三菱UFJニコス(株))の保証が必要です。

保証料

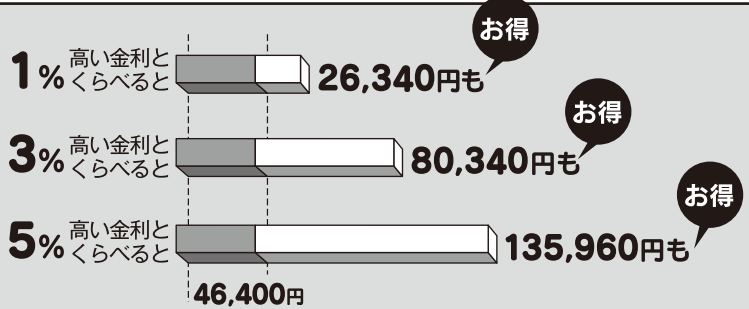
- ◎保証機関の保証料が別途かかります。
- ※保証機関別の保証料率
- ◎保証機関が福岡県農業信用基金協会の場合 年0.90%
- ◎保証機関が協同住宅ローン(株)の場合 年0.80%
- ◎保証機関が三菱UFJニコス(株)の場合、金利に保証料率年1.0%~1.50%を加算した金利を貸付金利とします。
・固定金利 年2.80%~3.30%(2.40%~2.90%)(保証料込)

お借入の際ご用意いただく書類

確認項目	必要書類
本人確認	運転免許・パスポート等
居住・扶養	申込者および就学(予定)子弟の記載がある住民票(または健康保険証・源泉徴収票)合格通知書(または在学証明証・学生証)
勤務先	健康保険証
年給与の方	公的所得証明書など
収入自営業の方	納税証明書(その1・2)2年分および確定申告書2年分納付通知書
資金使途	領収書等(原則として払込1カ月以内のもの)
	その他教育資金であることが確認できる書類
	借換対象資金の返済予定表(資金使途が教育ローンと確認できるもの)
	借換対象資金の返済用貯金通帳(または残高証明書)
	借換対象資金の早期完済金額の案内等(返済手数料および元金が確定できるもの)

※その他の書類が必要となる場合がありますので、詳しくはJA窓口までおたずねください。

JAで借りるとこんなに違う利息の額!



100万円をJA(1.8%)で5年間借りた場合

利息の総額は **46,400円**です。

■ご返済のめやす 元利均等返済、元金据置なしの場合

特別金利		金利・年1.8%の場合				
ご返済期間		2年 (24回払い)	3年 (36回払い)	5年 (60回払い)	7年 (84回払い)	
お借入金額						
毎月返済	100万円	42,452円	28,555円	17,440円	12,679円	
	200万円	84,904円	57,110円	34,880円	25,358円	
	300万円	127,357円	85,666円	52,321円	38,038円	
毎月・ボーナス併用返済	100万円	通常月	21,226円	14,277円	8,720円	6,339円
		ボーナス月	149,051円	100,254円	61,228円	44,510円
	200万円	通常月	42,452円	28,555円	17,440円	12,679円
		ボーナス月	298,102円	200,510円	122,456円	89,022円
	300万円	通常月	63,678円	42,833円	26,160円	19,019円
		ボーナス月	447,153円	300,766円	183,684円	133,534円

※毎月・ボーナス併用返済の場合の毎月払いとボーナス払いとの返済元金の構成は同額としています。また、ボーナス月(年2回)のご返済額は、「通常のご返済額」に「ボーナス分返済額」を合算したものです。

- 返済額の試算を希望される場合は、JA窓口にお申し出ください。
- 繰上返済時および返済条件変更時には、別途JA所定の手数料が必要となります。
- ※保証機関が協同住宅ローン(株)の場合には、繰上返済時に別途保証機関所定の手数料が必要となります。
- 詳しくはJA窓口までおたずねください。●店頭にて説明書をご用意しています。

詳しくはJA窓口までおたずねください。

- 碓井支所 ☎0948-62-2029
- 桂川支所 ☎0948-65-1103
- 穂波支所 ☎0948-22-0344
- 稲築支所 ☎0948-42-1034
- 庄内支所 ☎0948-82-0195
- 穎田支所 ☎09496-2-2121
- 嘉穂支所 ☎0948-57-0050

- 山田支所 ☎0948-52-1135
- 筑穂支所 ☎0948-72-0020
- 飯塚支所 ☎0948-22-0885
- 金融課 ☎0948-24-0420

教育ローン借入申込受付については穂波支所・稲築支所での受付となります。詳しくはJA窓口までおたずねください。

JAふくおか嘉穂

本所 飯塚市小正319-1
電話 0948-24-7060(代)