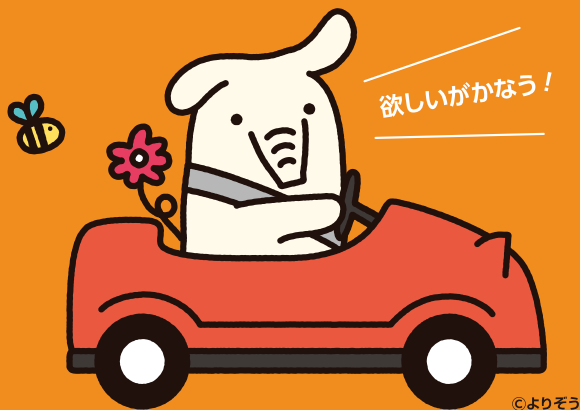


JAのマイカーローン

JAの教育ローン



適用期間

令和4年4月1日(金) ~ 令和4年9月30日(金)

基準金利

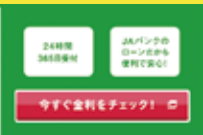
年 **1.8** % 保証料別 固定金利

さらに金利引き下げ

- ①当JAの組合員の方(新たにご加入いただける方を含む)
 - ②JAカードご契約者(新たにお申し込みいただける方を含む)
 - ③当JAにおいて証書貸付のご契約を頂いている方(住宅ローンについては同居家族のご契約を含む・本資金以外に新たに申し込みいただきご契約頂ける方を含む)
 - ④お借入予定資金に他金融機関等からの自動車ローン借換資金を含む方
 - ⑤インターネットローンをご利用いただきJAローンをお申込みいただいた方
 - ⑥JAネットバンクをご利用の方(新たにご利用いただける方を含む)
 - ⑦融資対象となる子弟の入学校または在学が、嘉穂圏域内にある高等学校、専門学校、大学等の場合(一部学校を除く)
- ※①~⑦の条件について
- ・いずれか1つ満たす方は0.2%金利引き下げ
 - ・いずれか2つ満たす方は0.4%金利引き下げ
 - ・いずれか3つ満たす方は0.6%金利引き下げ(最大で0.6%金利引き下げ)
- ※④の金利引き下げ条件の適用についてはマイカーローンのみ ⑦の金利引き下げ条件の適用については教育ローンのみ

適用金利

年 **1.2** % 保証料別 固定金利



※上記金利は保証料は含んでおりません。お借入れ時には別途保証料がかかります。

JAバンクで
よかろうもん!

マイカー資金のことなら

JAとお取り引きのない方でもお気軽にご相談ください。

●詳しくはJA窓口までおたずねください。



JAでは、自賠責共済・自動車共済も取扱っています。

内容等の詳細については、JA窓口までおたずねください。

JAマイカーローン申込概要

- お使いみち**
 - ◎自動車購入資金(中古車・バイク含む)
 - ◎自動車購入時の税金・保険等
 - ◎カー用品購入資金 ◎車検・修理費用
 - ◎運転免許取得費用 ◎車庫購入・建築費用
 - ◎借換資金 現在他金融機関等からお借入中のマイカーローンの借換
- お借入金額**
 - ◎1,000万円以内(1万円単位)とし、所要金額の範囲内
 - ※組合員外は500万円以内。車庫購入・建築費用の場合は100万円以内。
- お借入期間**
 - ◎10年以内(お申込内容により融資期間が変わります。)
 - ※借換資金は、現在他金融機関等からお借入中のマイカーローンの残存期間の範囲内(保証会社によって取扱いが異なります。)
- お借入金利**
 - ◎固定金利・年1.8%(1.2%)
 - ※チラシ表面の条件を参照ください。
 - 令和4年9月30日お申込受付分までを適用とさせていただきます。
- ご返済方法**
 - 「元利均等方式」「毎月返済方式」と「特定月増額返済方式(ボーナス併用返済方式)」からご選択いただけます。
 - ※ボーナス返済分の返済合計元金は、お借入金額の50%を限度とします。
- ご利用いただける方**
 - ◎お借入時の年齢が満18歳以上の方で、最終返済時年齢が満76歳未満の方。
 - ◎継続して安定した収入がある方。
 - ◎当JAが指定する保証機関の保証が受けられる方。
- 保証人・担保**
 - ◎原則として不要です。
 - ただし、保証機関(福岡県農業信用基金協会、協同住宅ローン㈱、三菱UFJニコス㈱、㈱オリエンコーポレーション、九州総合信用㈱)の保証が必要です。
- その他**
 - ◎ご希望によりJA所定の団体信用生命共済にご加入いただけます。なお、団体信用生命共済にご加入いただく場合は、お借入金利に組合所定の加算金利が上乗せされます。詳しくはJA窓口までおたずねください。

保証料

- ◎保証機関の保証料が別途かかります。
- ※保証機関別の保証料率
- ◎保証機関が福岡県農業信用基金協会の場合 年0.70%
- ◎保証機関が協同住宅ローン㈱の場合 年0.80%
- ◎保証機関が三菱UFJニコス㈱の場合、金利に保証料率年0.79%~1.35%を加算した金利を貸付金利とします。
- ・固定金利 年2.59%~3.15%(1.99%~2.55%)(保証料込)
- ◎保証機関が㈱オリエンコーポレーションの場合、金利に保証料率年0.65%~1.60%を加算した金利を貸付金利とします。
- ・固定金利 年2.45%~3.40%(1.85%~2.80%)(保証料込)
- ◎保証機関が九州総合信用㈱の場合、金利に保証料率年0.50%~1.60%を加算した金利を貸付金利とします。
- ・固定金利 年2.30%~3.40%(1.70%~2.80%)(保証料込)

お借入の際ご用意いただく書類

確認項目	必要書類	購入	借換
本人確認	運転免許証・パスポート等		○
勤務先	健康保険証		○
年給与者の方 自営業者の方	公的所得証明書など		○
	納税証明書(その1・2)2年分 および確定申告書2年分		○
資金使途	見積書等	○	
	領収書等(原則として払込3カ月以内のもの)	○	
	車検証(借換または修理の場合)		○
	借換対象資金の返済予定表および返済用預貯金通帳 借換対象資金の早期完済金額の案内等 (返戻手数料および元金が確定できるもの)		○

上記以外にも別途書類が必要な場合があります。詳しくはJA窓口までおたずねください。

- 碓井支所 ☎0948-62-2029
- 桂川支所 ☎0948-65-1103
- 穂波支所 ☎0948-22-0344
- 稲築支所 ☎0948-42-1034
- 庄内支所 ☎0948-82-0195
- 穎田支所 ☎0948-92-2121
- 嘉穂支所 ☎0948-57-0050

JA教育ローン申込概要

- お使いみち**
 - ◎就学されるご子弟の入学金、授業料、学費、生活資金(下宿代、アパート・マンション等の家賃および食費等)および他金融機関の教育ローンの借換資金
- お借入金額**
 - ◎1,000万円以内(1万円単位、所要金額の範囲内)
 - ※組合員外は500万円以内。
- お借入期間**
 - ◎据置期間を含め15年以内
 - ※お借入期間には、据置期間を含みます。据置期間は原則として就学者の在学期間中とします。据置期間および据置期間を除くご返済期間は保証機関によって異なります。詳しくはJA窓口までおたずねください。
- お借入金利**
 - ◎固定金利・年1.8%(1.2%)
 - ※チラシ表面の条件を参照ください。
 - 令和4年9月30日お申込受付分までを適用とさせていただきます。
- ご利用いただける方**
 - ◎教育施設に就学予定または就学中の子弟をお持ちの方。
 - ◎借入時の年齢が満20歳以上の方で最終返済時年齢が満76歳未満の方
 - ◎継続して安定した収入がある方。
 - ◎当JAが指定する保証機関の保証が受けられる方
- 保証人・担保**
 - ◎原則として不要です。
 - ただし、保証機関(福岡県農業信用基金協会、協同住宅ローン㈱、三菱UFJニコス㈱)の保証が必要です。
- その他**
 - ◎ご希望によりJA所定の団体信用生命共済にご加入いただけます。なお、団体信用生命共済にご加入いただく場合は、お借入金利に組合所定の加算金利が上乗せされます。詳しくはJA窓口までおたずねください。

保証料

- ◎保証機関の保証料が別途かかります。
- ※保証機関別の保証料率
- ◎保証機関が福岡県農業信用基金協会の場合 年0.90%
- ◎保証機関が協同住宅ローン㈱の場合 年0.80%
- ◎保証機関が三菱UFJニコス㈱の場合、金利に保証料率年1.0%~1.50%を加算した金利を貸付金利とします。
- ・固定金利 年2.80%~3.30%(2.20%~2.70%)(保証料込)

お借入の際ご用意いただく書類

確認項目	必要書類
本人確認	運転免許・パスポート等
居住・扶養	申込者および就学(予定)子弟の記載がある住民票(または健康保険証・源泉徴収票)合格通知書(または在学証明書・学生証)
勤務先	健康保険証
年給与者の方 自営業者の方	公的所得証明書など
	納税証明書(その1・2)2年分 および確定申告書2年分
資金使途	納付通知書
	領収書等(原則として払込3カ月以内のもの)
	その他教育資金であることが確認できる書類
	借換対象資金の返済予定表および返済用貯金通帳 借換対象資金の早期完済金額の案内等(返戻手数料および元金が確定できるもの)

- 山田支所 ☎0948-52-1135
- 筑穂支所 ☎0948-72-0020
- 飯塚支所 ☎0948-22-0885
- 金融課 ☎0948-24-0420

マイカーローン・教育ローン借入申込受付については穂波支所・稲築支所・飯塚支所での受付となります。詳しくはJA窓口までおたずねください。



本所 飯塚市小正319-1 電話 0948-24-7060(代)